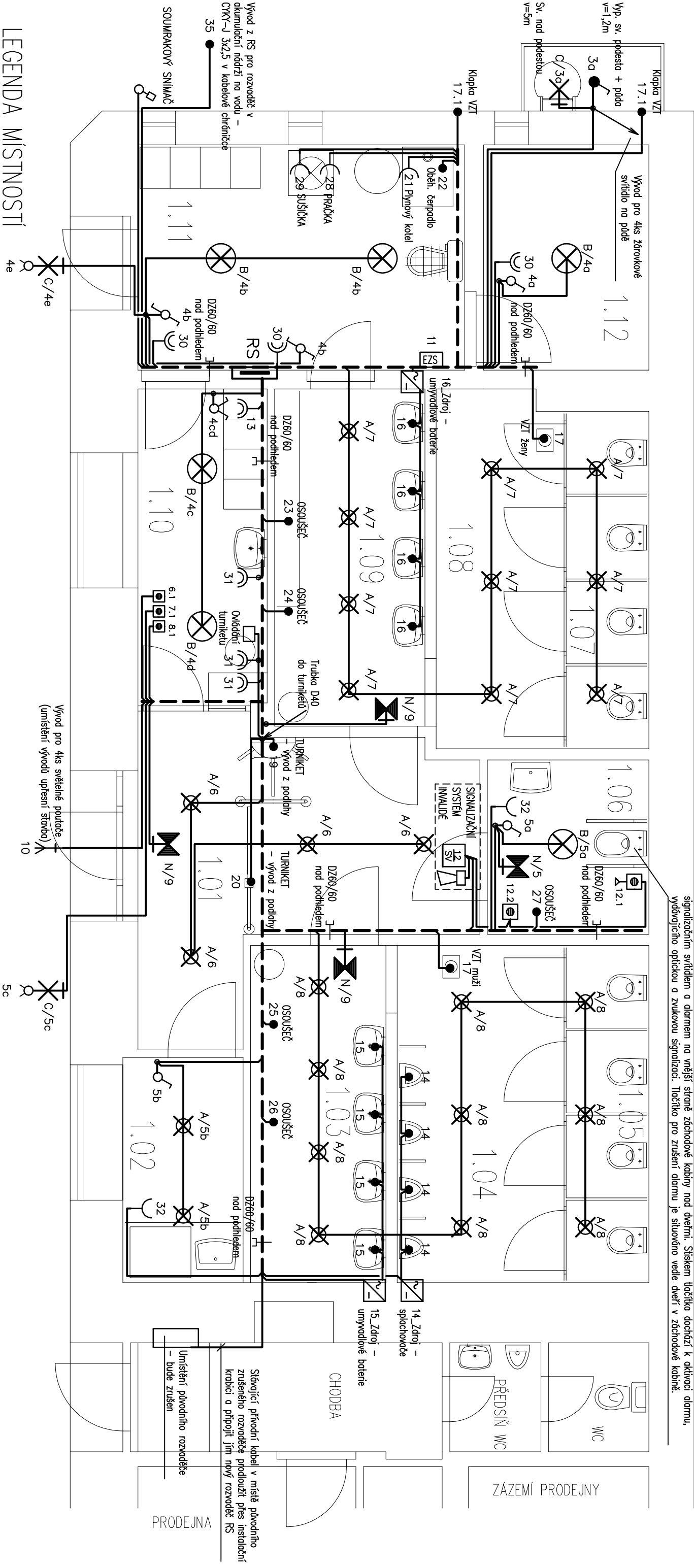


POZNÁMKA – SIGNALIZAČNÍ SYSTÉM WC INVALIDÉ:

Záchodová kabina bude vybavena signalizačním systémem nouzového volání – tahové signální tlačítko s popisným polem, které je dostupné ze záchodové mísy ve výši 600–1200 mm a zároveň z úrovně podlahy nejvýše 150 mm. Volání osoby bude indikováno signalizačním svítilnem a alarmem na vnější straně záchodové kabiny nad dveřmi. Stiskem tlačítka dochází k aktivaci alarmu, výbojovíčko optickou a zvukovou signalizací. Tlačítko pro zrušení alarmu je situováno vedle dveří v záchodové kabině.



## LEGENDA MÍSTNOSTÍ

ČÍSLO MÍSTN.	NÁZEV MÍSTNOSTI	PLOCHA m <sup>2</sup>	PODLAHA	POZNÁMKA
1.01	CHODBA	14,38	KERAM. DLAŽBA	KER. SOKLIK
1.02	PŘEBALOVACÍ KABINA	4,80	KERAM. DLAŽBA	KER. OBKLAD v.2,25M
1.03	PŘEDSÍŇ S UMÝVADLY WC MUŽI	8,08	KERAM. DLAŽBA	KER. OBKLAD v.2,25M
1.04	PISOÁRY MUŽI	10,42	KERAM. DLAŽBA	KER. OBKLAD v.2,25M
1.05	ZÁCHODOVÉ KABINY MUŽI	5,07	KERAM. DLAŽBA	KER. OBKLAD v.2,25M
1.06	WC BEZBARIÉROVÉ	4,99	KERAM. DLAŽBA	KER. OBKLAD v.2,25M
1.07	ZÁCHODOVÉ KABINY ŽENY	5,07	KERAM. DLAŽBA	KER. OBKLAD v.2,25M
1.08	PŘEDSÍŇ WC ŽENY	8,02	KERAM. DLAŽBA	KER. OBKLAD v.2,25M
1.09	PŘEDSÍŇ S UMÝVADLY WC ŽENY	8,98	KERAM. DLAŽBA	KER. OBKLAD v.2,25M
1.10	OBSLUHA OBJEKTU	7,26	KERAM. DLAŽBA	KER. SOKLIK
1.11	ÚKLID, TECHN. MÍSTNOST, PŘÍRUČNÍ SKLAD	13,05	KERAM. DLAŽBA	KER. SOKLIK
1.12	SKLAD	6,60	KERAM. DLAŽBA	KER. SOKLIK
CELKEM		96,72		

### LEGENDA SVÍTEL:

- A – Svítilno vestavné do podhledu s LED zdrojem 14W, 1300lm, 4000k, kulaté pr. 190mm, IP20
- B – Svítilno vestavné do podhledu s LED zdrojem 28W, 3000lm, 4000k, kulaté pr. 390mm, IP20
- C – Svítilno přisazené s LED zdrojem 28W, 2500lm, 4000k, kulaté pr. 375mm, opořový kryt IP44
- N – Svítilno nouzové svítící při výpadku LED 1W s pikogrammem, osazené vlastním bateriovým nouzovým zdrojem 1 hod.

Při montáži svítel je nutno dbát pokynů výrobců pro montáž svítel a použít doporučené systémové příslušenství svítel.

VÝŠKA SPÍNACŮ A ZÁSUVK:  
SPÍNACĚ OSVĚTLENÍ 1,2m  
ZÁSUVKY 1,2m  
OSOUIŠČE die typu osoušče

VYPRACOVAL	ODP.PROJ.PROFESE	KONTROLOVAL	ODP.PROJ.STAVBY
Miroslav Čadno	Zdeněk Musil	Zdeněk Musil	Ing. Jiří Hřízdil
OKRES: Třebíč			
INVESTOR: MĚSTO TŘEBÍČ, KARLOVO NÁM. 140/55, 674 01 TŘEBÍČ			
OBEC: Třebíč			
VEREJNÉ WC NA KARLOVĚ NÁMĚSTÍ, TŘEBÍČ			
KARLOVO NÁM. 28/22 TŘEBÍČ			
Silnoproudá a slaboproudá elektroinstalace			
PŮDORYS 1.NP – SILNOPROUDÁ ELEKTROINSTALACE			
ESTING S.r.o.			
Tyršova 48, 675 22 Stareč			
FORMAT			2 A4
DATUM			06/2017
STUPEN			DPS
MERITKO			1:50
ZAK.CÍSLO: 150/2017			
ARCHIVNÍ CÍSLO			C.VYKRESU
			D.1.4.g.01